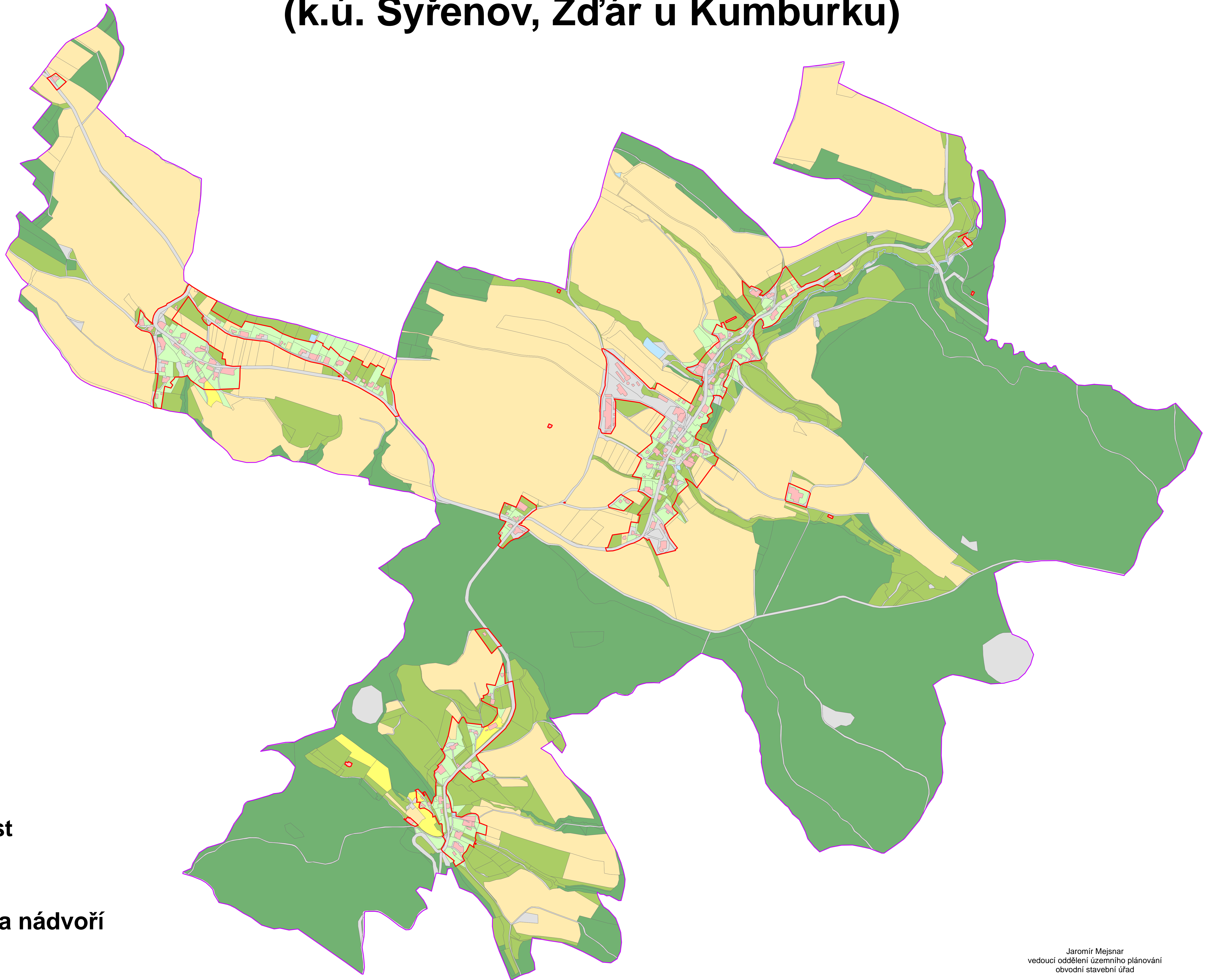



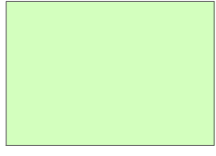


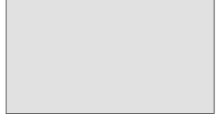


Vymezené zastavěné území Obce Syřenov k 01.08.2007 (k.ú. Syřenov, Žďár u Kumburku)

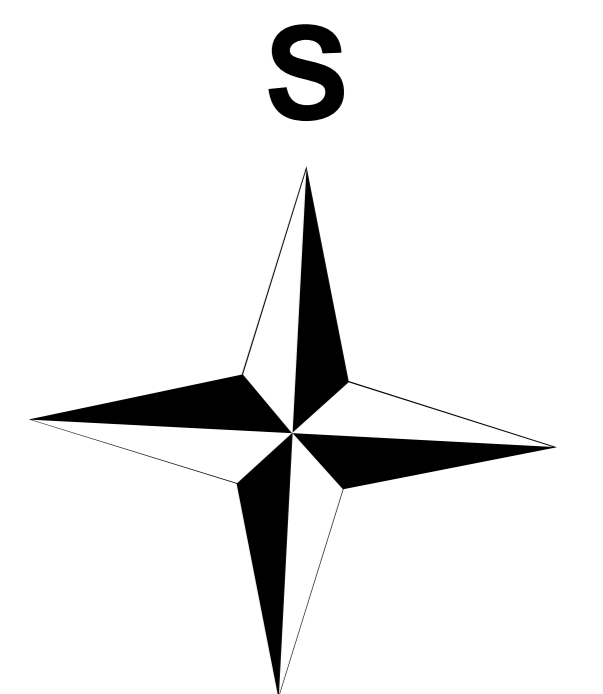


Legenda:

-  Zastavěné území
-  Hranice k.ú.
-  Orná půda
-  Zahrada
-  Ovocný sad
-  Trvalý travní porost
-  Lesní půda
-  Vodní plochy
-  Zastavěné plochy a nádvoří
-  Ostatní plochy

0 0,2 0,4 0,8 1,2 1,6 km

1:5 000



Jaromír Mejsnar
vedoucí oddělení územního plánování
obvodní stavební úřad